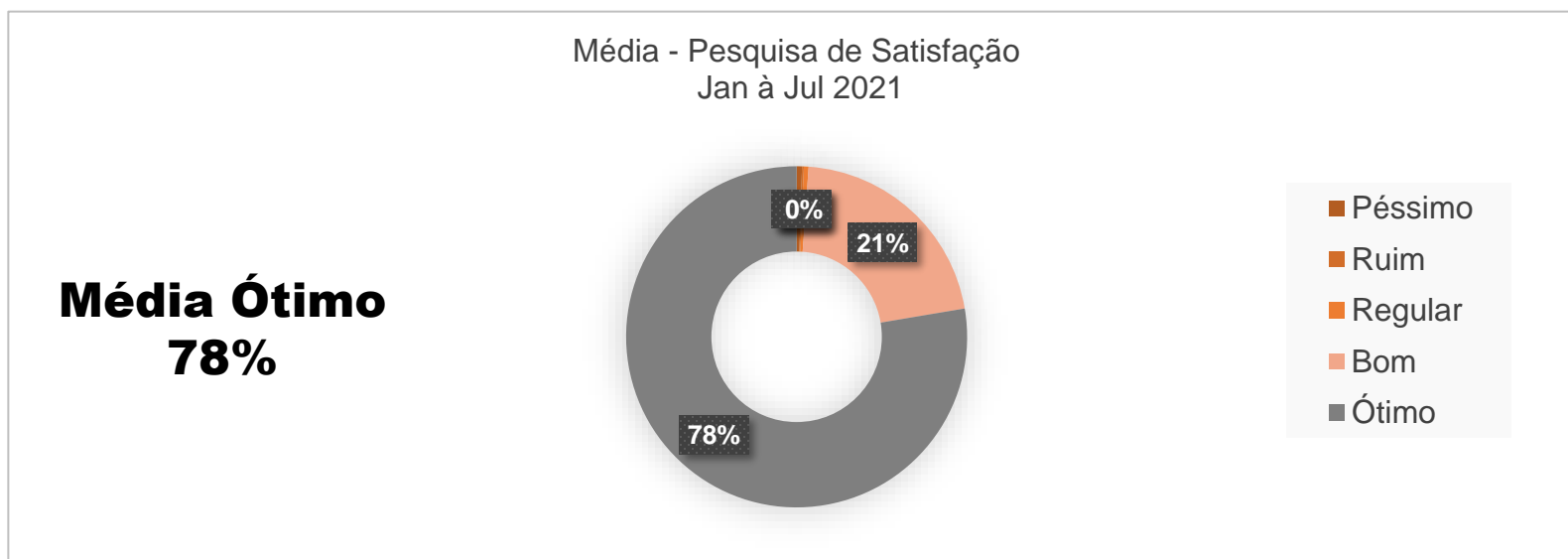
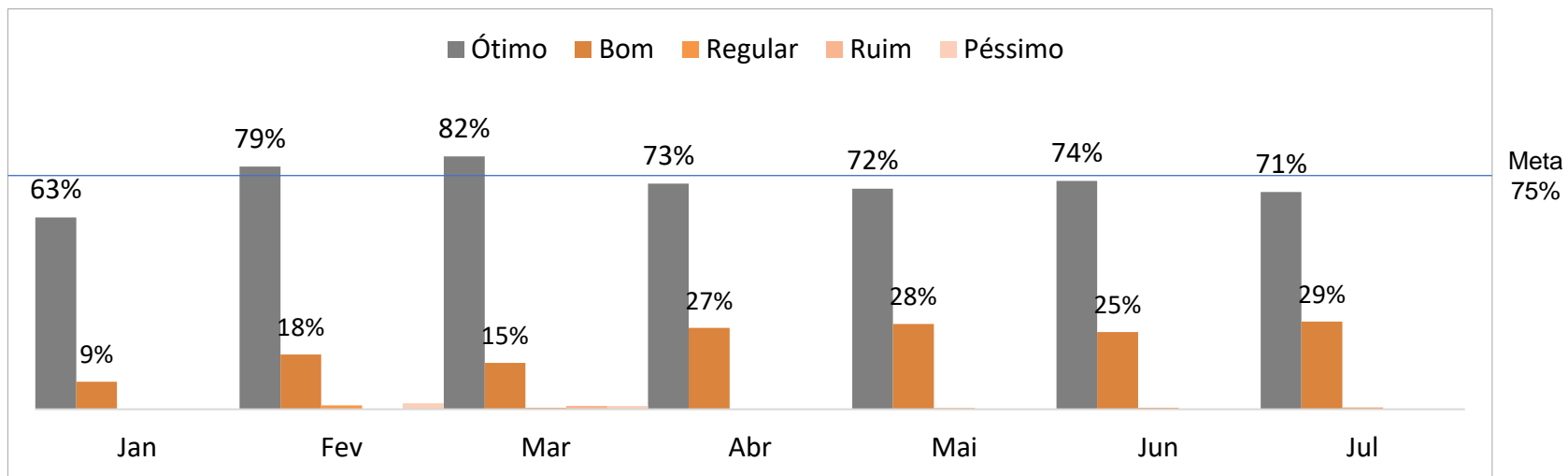


# POLÍTICA DE HUMANIZAÇÃO

## PESQUISA DE SATISFAÇÃO



## COMO SÃO REALIZADOS

São 3 (três) os tipos de questionários para análise da satisfação dos usuários em momentos diferentes do seu tratamento na unidade a saber:

1. Pesquisa ambulatorial para aplicação após 2 (dois) meses do paciente no Programa de Reabilitação.
2. Pesquisa ambulatorial para aplicação próximo à Alta do Programa.
3. Aplicação no momento do Primeiro Retorno Médico Pós-Alta